

## УЭРМ

Используется для сборки на его базе УЭРМ шкафного типа для установки в помещениях с невзрывоопасной средой не содержащей токопроводящей пыли и химически активных веществ. Изделия окрашены порошковой краской RAL 7035.

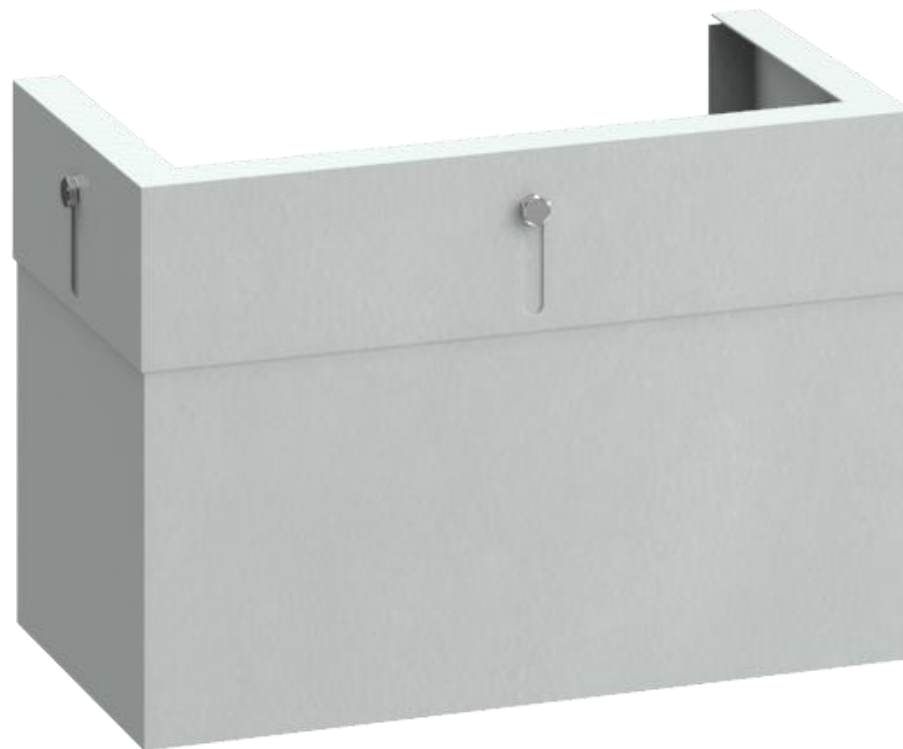
**Компенсатор высоты для УЭРМ-X-2500 (2шт/компл)**  
IND-KOMP-2500-1



### Технические характеристики

<b>Ширина:</b>	300 мм
<b>Высота:</b>	100 мм
<b>Глубина:</b>	150 мм
<b>Материал:</b>	Сталь
<b>Толщина металла:</b>	0,8...1,0 мм
<b>Вид установки:</b>	Напольный с креплением к стене
<b>Вид или марка материала:</b>	Оцинкованная сталь
<b>Защитное покрытие поверхности:</b>	Порошковая окраска
<b>Климатическое исполнение:</b>	УХЛ3
<b>Степень защиты - IP:</b>	IP31
<b>Кол-во в комплекте:</b>	2 шт

**Компенсатор высоты для УЭРМ-X-2600 (2шт/компл)**  
IND-KOMP-2600-1



### Технические характеристики

<b>Ширина:</b>	300 мм
<b>Высота:</b>	200 мм
<b>Глубина:</b>	150 мм
<b>Материал:</b>	Сталь
<b>Толщина металла:</b>	0,8...1,0 мм
<b>Вид установки:</b>	Напольный с креплением к стене
<b>Вид или марка материала:</b>	Оцинкованная сталь
<b>Защитное покрытие поверхности:</b>	Порошковая окраска
<b>Климатическое исполнение:</b>	УХЛ3
<b>Степень защиты - IP:</b>	IP31
<b>Кол-во в комплекте:</b>	2 шт

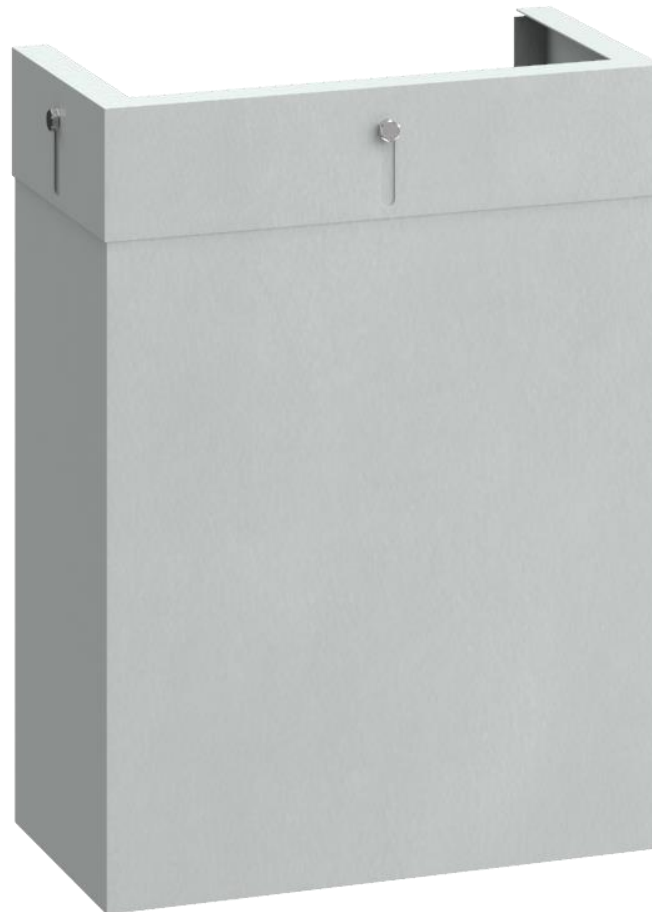
**Компенсатор высоты для УЭРМ-Х-2700 (2шт/компл)**  
IND-KOMP-2700-1



**Технические характеристики**

<b>Ширина:</b>	300 мм
<b>Высота:</b>	300 мм
<b>Глубина:</b>	150 мм
<b>Материал:</b>	Сталь
<b>Толщина металла:</b>	0,8...1,0 мм
<b>Вид установки:</b>	Напольный с креплением к стене
<b>Вид или марка материала:</b>	Оцинкованная сталь
<b>Защитное покрытие поверхности:</b>	Порошковая окраска
<b>Климатическое исполнение:</b>	УХЛЗ
<b>Степень защиты - IP:</b>	IP31
<b>Кол-во в комплекте:</b>	2 шт

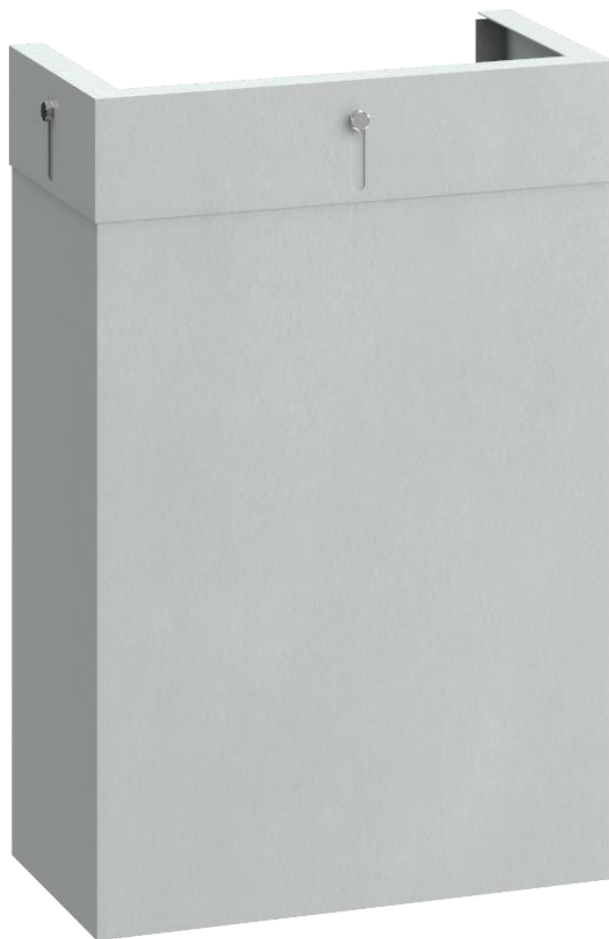
**Компенсатор высоты для УЭРМ-Х-2800 (2шт/компл)**  
IND-KOMP-2800-1



**Технические характеристики**

<b>Ширина:</b>	300 мм
<b>Высота:</b>	400 мм
<b>Глубина:</b>	150 мм
<b>Материал:</b>	Сталь
<b>Толщина металла:</b>	0,8...1,0 мм
<b>Вид установки:</b>	Напольный с креплением к стене
<b>Вид или марка материала:</b>	Оцинкованная сталь
<b>Защитное покрытие поверхности:</b>	Порошковая окраска
<b>Климатическое исполнение:</b>	УХЛЗ
<b>Степень защиты - IP:</b>	IP31
<b>Кол-во в комплекте:</b>	2 шт

**Компенсатор высоты для УЭРМ-Х-2850 (2шт/компл)**  
IND-KOMP-2850-1



**Технические характеристики**

<b>Ширина:</b>	300 мм
<b>Высота:</b>	450 мм
<b>Глубина:</b>	150 мм
<b>Материал:</b>	Сталь
<b>Толщина металла:</b>	0,8...1,0 мм
<b>Вид установки:</b>	Напольный с креплением к стене
<b>Вид или марка материала:</b>	Оцинкованная сталь
<b>Защитное покрытие поверхности:</b>	Порошковая окраска
<b>Климатическое исполнение:</b>	УХЛ3
<b>Степень защиты - IP:</b>	IP31
<b>Кол-во в комплекте:</b>	2 шт

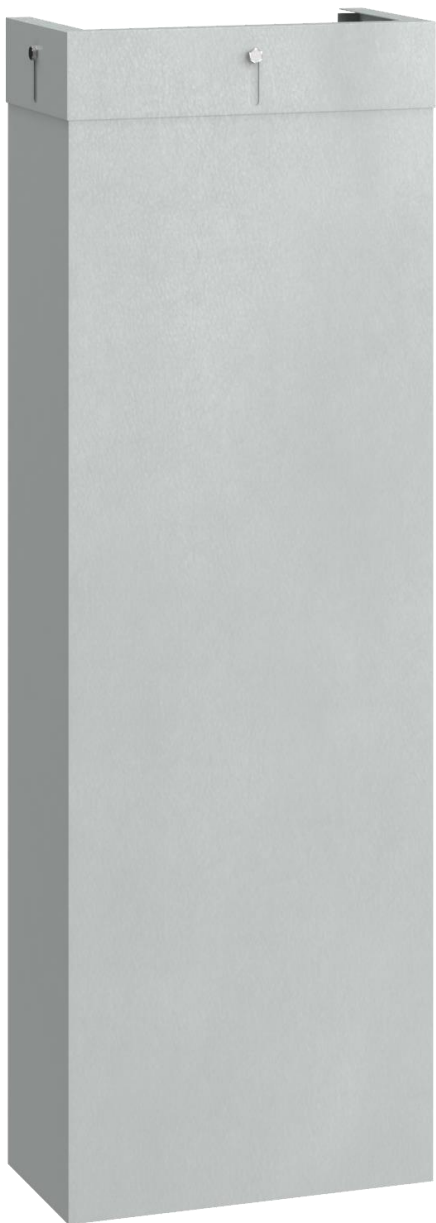
**Компенсатор высоты для УЭРМ-Х-2950 (2шт/компл)**  
IND-KOMP-2950-1



**Технические характеристики**

<b>Ширина:</b>	300 мм
<b>Высота:</b>	550 мм
<b>Глубина:</b>	150 мм
<b>Материал:</b>	Сталь
<b>Толщина металла:</b>	0,8...1,0 мм
<b>Вид установки:</b>	Напольный с креплением к стене
<b>Вид или марка материала:</b>	Оцинкованная сталь
<b>Защитное покрытие поверхности:</b>	Порошковая окраска
<b>Климатическое исполнение:</b>	УХЛ3
<b>Степень защиты - IP:</b>	IP31
<b>Кол-во в комплекте:</b>	2 шт

**Компенсатор высоты для УЭРМ-Х-3300 (2шт/компл)**  
IND-KOMP-3300-1



**Технические характеристики**

<b>Ширина:</b>	300 мм
<b>Высота:</b>	900 мм
<b>Глубина:</b>	150 мм
<b>Материал:</b>	Сталь
<b>Толщина металла:</b>	0,8...1,0 мм
<b>Вид установки:</b>	Напольный с креплением к стене
<b>Вид или марка материала:</b>	Оцинкованная сталь
<b>Защитное покрытие поверхности:</b>	Порошковая окраска
<b>Климатическое исполнение:</b>	УХЛ3
<b>Степень защиты - IP:</b>	IP31
<b>Кол-во в комплекте:</b>	2 шт

**Компенсатор высоты для УЭРМ-Х-3850 (2шт/компл)**  
IND-KOMP-3850-1



**Технические характеристики**

<b>Ширина:</b>	300 мм
<b>Высота:</b>	1450 мм
<b>Глубина:</b>	150 мм
<b>Материал:</b>	Сталь
<b>Толщина металла:</b>	0,8...1,0 мм
<b>Вид установки:</b>	Напольный с креплением к стене
<b>Вид или марка материала:</b>	Оцинкованная сталь
<b>Защитное покрытие поверхности:</b>	Порошковая окраска
<b>Климатическое исполнение:</b>	УХЛ3
<b>Степень защиты - IP:</b>	IP31
<b>Кол-во в комплекте:</b>	2 шт

IND-KSS-1

## Короб КСС



## Технические характеристики

<b>Тип монтажа:</b>	Напольный с креплением к стене
<b>Материал:</b>	Листовая сталь
<b>Степень защиты - IP:</b>	IP31
<b>Глубина:</b>	150 мм
<b>Ширина:</b>	300 мм
<b>Высота:</b>	2380 мм
<b>Ввод кабеля:</b>	Сбоку (поперечное)
<b>Вес:</b>	17.30 кг
<b>Температура эксплуатации:</b>	-60...+40 °С
<b>Защитное покрытие поверхности:</b>	Полиэфирная порошковая краска
<b>Номер цвета RAL:</b>	7035
<b>Фактура поверхности:</b>	Шагрень
<b>Климатическое исполнение:</b>	УХЛЗ

IND-KET-1

## Короб КЭТ



## Технические характеристики

<b>Тип монтажа:</b>	Напольный с креплением к стене
<b>Материал:</b>	Листовая сталь
<b>Степень защиты - IP:</b>	IP31
<b>Глубина:</b>	150 мм
<b>Ширина:</b>	300 мм
<b>Высота:</b>	2380 мм
<b>Ввод кабеля:</b>	Сбоку (поперечное)
<b>Температура эксплуатации:</b>	-60...+40 °С
<b>Защитное покрытие поверхности:</b>	Полиэфирная порошковая краска
<b>Номер цвета RAL:</b>	7035
<b>Фактура поверхности:</b>	Шагрень
<b>Климатическое исполнение:</b>	УХЛЗ

**Корпус металлический ЯУ-290-300 36 УХЛЗ IP31**  
IND-MKM51-YAU-290-300



**Технические характеристики**

<b>Тип монтажа:</b>	Навесной
<b>Материал:</b>	Листовая сталь
<b>Степень защиты - IP:</b>	IP31
<b>Глубина:</b>	150 мм
<b>Ширина:</b>	300 мм
<b>Высота:</b>	290 мм
<b>Защитное покрытие поверхности:</b>	Эпоксидно-полиэфирная краска
<b>Номер цвета RAL:</b>	7035
<b>Фактура поверхности:</b>	Шагрень
<b>Климатическое исполнение:</b>	УХЛЗ

**Ящик учетно-распределительный ЯУР-3/12**  
IND-YAUR-3-12



**Технические характеристики**

<b>Тип монтажа:</b>	Навесной
<b>Материал:</b>	Листовая сталь
<b>Степень защиты - IP:</b>	IP31
<b>Глубина:</b>	150 мм
<b>Ширина:</b>	300 мм
<b>Высота:</b>	580 мм
<b>Вес:</b>	6.20 кг
<b>Защитное покрытие поверхности:</b>	Эпоксидно-полиэфирная краска
<b>Номер цвета RAL:</b>	7035
<b>Климатическое исполнение:</b>	УХЛЗ